

# INDUSTRIE



## REFERENZEN

	<b>Produkte</b>	
TYR	Hallenleuchte	28
SWEA	Hallenleuchte	29
VIDAR	Hallenleuchte	30
BALDUR	Lichtbandsystem	31
G-LUXE	Lampen	33
VIKING	Feuchtraumleuchte	34
U3630	Außenleuchte	35
INTELLIGENTE BELEUCHTUNG	Lichtregelungen	36
	<b>Unternehmensdaten</b>	
PROJEKTSERVICE		40
NORDEON-GRUPPE		41

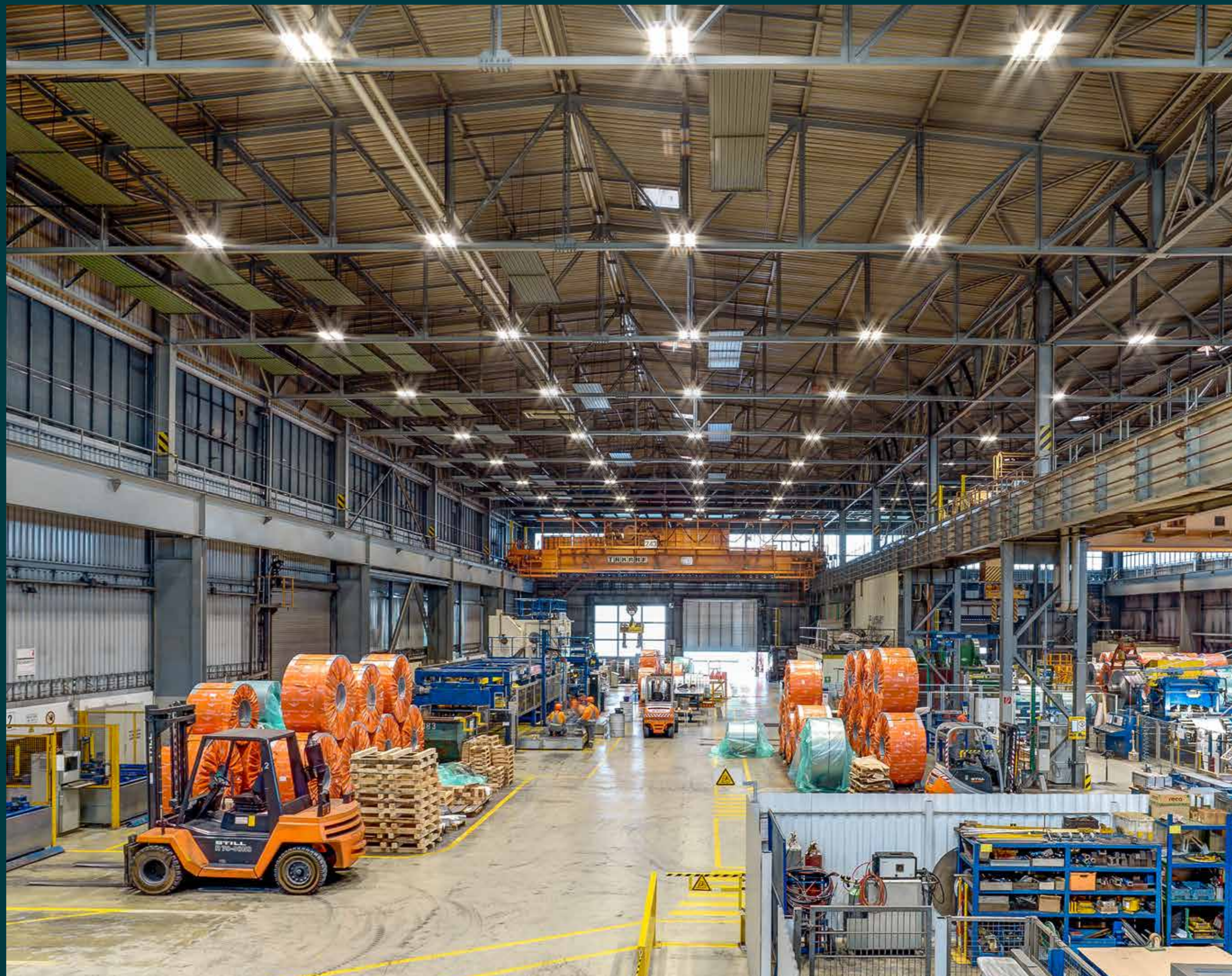
REFERENZEN

„In Nordeon haben wir einen erfahrenen Partner für energieeffiziente Lichtlösungen gefunden. Die Zusammenarbeit war schnell und effektiv, das Ergebnis ist überzeugend.“

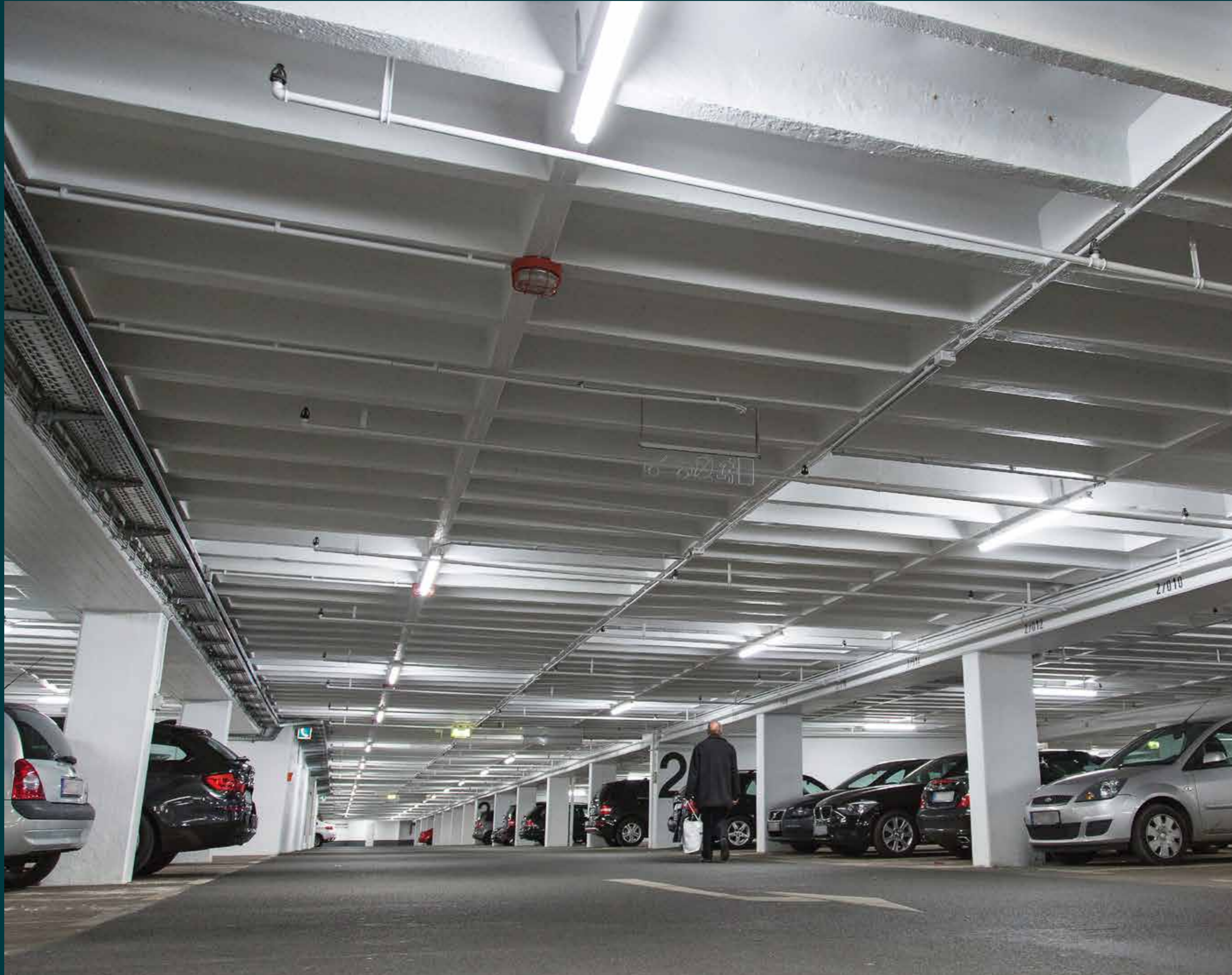
Rainer Glogowski, technischer Leiter ArcelorMittal Auto Processing Deutschland Eisenhüttenstadt GmbH

„DIE NEUEN TYR-  
HALLENLEUCHTEN  
ERZEUGEN HELLES UND  
EINHEITLICHES LICHT  
BEI 100.000 STUNDEN  
LEBENSDAUER UND  
SPAREN MEHR ALS 50 %  
DER BETRIEBSKOSTEN.“

Jürgen Schmidt, Pressesprecher ArcelorMittal Eisenhüttenstadt



Kunde ArcelorMittal Auto Processing Deutschland Eisenhüttenstadt GmbH  
Produkt Tyr Hallenleuchte  
Planung LTT Lichtlösungen Töpfer & Lüdtko GbR  
Projekt ArcelorMittal-Niederlassung, Eisenhüttenstadt, Germany



„Optimierte Beleuchtung erhöht Sicherheit und Komfort!“

„DIE VIKING  
FEUCHTRAUMLEUCHE  
BIETET EINE EINHEITLICHE  
LICHTVERTEILUNG AUF DEM  
GESAMTEN PARKPLATZ.  
DAS GLEICHMÄSSIGE LICHT  
SORGT DAFÜR, DASS UNSERE  
GÄSTE SICH SICHERER  
FÜHLEN.“

Bauleiter, union-boden GmbH

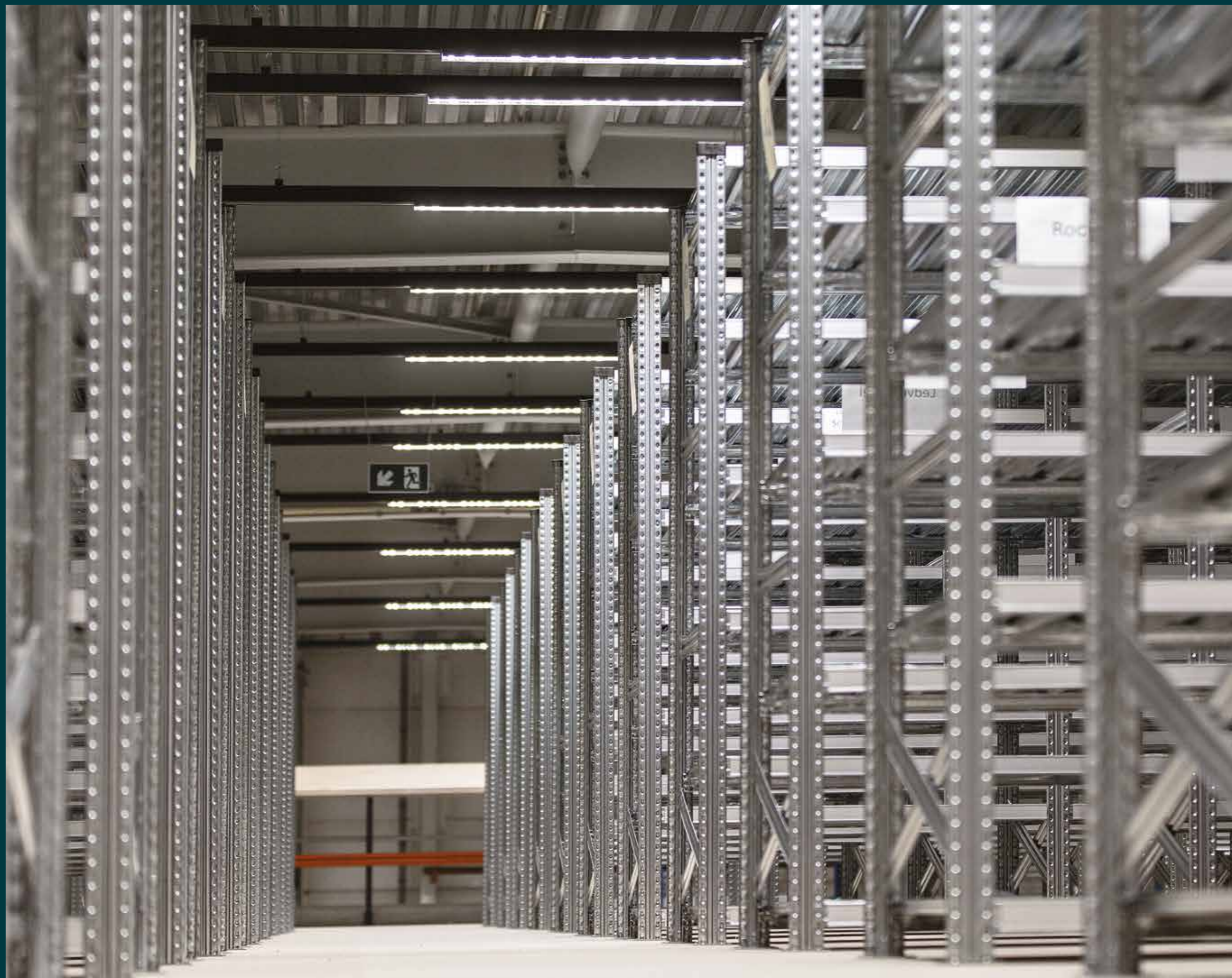
Kunde union-boden GmbH  
Produkt Viking Feuchtraumleuchte  
Elektroinstallation Fritz Grove Elektro GmbH  
Projekt Tiefgarage Opernhaus in Hannover, Deutschland

„Beleuchtung, wann und wo sie gebraucht wird.“  
„Wege wie Werksstraßen oder Nebenstraßen werden nachts beleuchtet, auch wenn es gar nicht notwendig ist. Unser Ziel ist es, nur dann zu beleuchten, wenn Licht gebraucht wird. Die Integration von Sensoren hilft, die Lichtleistung zu optimieren, ohne Komfort oder Sicherheit zu verringern. Der integrierte Bewegungsmelder kann die Lichtintensität auf einen Mindestwert senken. Sobald ein Sensor Verkehr feststellt, steigt die Lichtintensität auf einen vorgebenen Wert. Gleichzeitig wird dasselbe Kommando an zuvor festgelegte benachbarte Leuchten geschickt, um eine einheitliche Beleuchtung für die gesamte Strecke zu gewährleisten.“

„INTEGRIERTE BEWEGUNGS-  
MELDER GARANTIEREN  
INTELLIGENTES ENERGIE-  
SPAREN, OHNE DIE SICHERHEIT  
AUFS SPIEL ZU SETZEN!“

Sascha Müller, Produktmanager V3630





„Exzellente Lichtleistung von der Decke bis zum Fußboden.“

„TROTZ UNTERSCHIEDLICHER  
DECKENHÖHEN  
ERMÖGLICHEN DIE FLEXIBLEN  
BEFESTIGUNGSOPTIONEN  
VON BALDUR KONSISTENTE,  
BESTE EINHEITLICHE  
BELEUCHTUNG MIT EINER  
SEHR HOHEN LICHTLEISTUNG.“

Marc van Duuren, Betriebsleiter eWarehousing

Kunde eWarehousing B.V.  
Produkt Baldur Lichtbandsystem  
Ort Heinenoord, Niederlande

„Schnelle Installation“

„IN UNSEREM TAGESGESCHÄFT IST EINE EINFACHE INSTALLATION EIN AUSSCHLAGGEBENDER FAKTOR. MIT DEM CLICKFAST-SYSTEM KANN DAS LICHTBANDSYSTEM BALDUR SCHNELL UND EINFACH BEFESTIGT WERDEN. DAS SPART ZEIT UND GELD. WIR FREUEN UNS AUSSERDEM, DASS WIR EIN SYSTEM MIT EINER DERARTIG GROSSEN AUSWAHL AN UNTERSCHIEDLICHEN MÖGLICHKEITEN ZUR LICHTVERTEILUNG GEFUNDEN HABEN. SO KÖNNEN WIR PROBLEMLOS UNTERSCHIEDLICHE ANWENDUNGEN IN EINEM EINHEITLICHEN DESIGN KOMBINIEREN.“

Monteur, Herbst Elektroinstallation



Kunde Alfred Jäger GmbH  
Produkt Baldur Lichtbandsystem  
Elektrische Installation Herbst Elektroinstallation Alsfeld;  
Elektro Schlosser Butzbach  
Ort Ober-Mörlen, Deutschland





„Produkt mit geringer Wartung und hellem Licht“

---

„UNSER PARKPLATZ IST JETZT MIT AUSSERGEWÖHNLICH EINHEITLICHEM LICHT AUSGESTATTET. ÜBER DIE GESAMTE FLÄCHE HABEN WIR ABSOLUT HOMOGENE BELEUCHTUNG, UND UNSERE KUNDEN SIND SEHR ZUFRIEDEN. SIE SAGEN, ES IST HELL, UND DAS SORGT DAFÜR, DASS SIE SICH SICHER FÜHLEN.“

Dr. Marko Huber, technischer Assetmanager APCOA Parking

---

„IM GEBÄUDEMANAGEMENT WERDEN UNSERE MITARBEITER HÄUFIG MIT SEHR SCHWIERIGEN AUFGABEN KONFRONTIERT. KEIN SCHATTEN, KEINE SPIEGELUNG AUF OBJEKTEN ODER WERKZEUGEN DARF DEN PROZESS STÖREN. DAS LED-LICHTBANDSYSTEM BALDUR BIETET EINE PRÄZISE UND BLENDFREIE LICHTVERTEILUNG MIT HOHER LICHTLEISTUNG.“

Alex Baardman, Gebäudemanager Csi Industries B.V.





„Dank der doppel-asymmetrischen Lichtverteilung haben wir wunderbar einheitliches und helles Licht vom obersten bis zum untersten Regalbrett.“

„AM SCHÖNSTEN IST ES,  
WENN MAN ARBEITET UND  
NICHT ÜBER DAS LICHT  
NACHZUDENKEN BRAUCHT,  
WEIL ES EINFACH PERFEKT  
IST, WIE ES IST.“

Patricia Fehrmann, Geschäftsführerin Rudolf Fehrmann  
GmbH & Co.KG

Kunde Rudolf Fehrmann GmbH & Co.KG  
Produkt Baldur Lichtbandsystem  
Elektroinstallation Backes + Scholz GmbH & Co. KG  
Ort Fulda, Deutschland

„DIE KONFIGURATION DES LICHTBANDSYSTEMS LÄSST SICH GANZ EINFACH ANPASSEN. DAS STARKE LICHT IST ABSOLUT ÜBERZEUGEND, UND ES IST ÜBERALL DORT, WO MAN ES BRAUCHT. MIT DER DIMM-FUNKTION KÖNNEN WIR 30 %, 60 % ODER 100 % DER SYSTEMLEISTUNG NUTZEN, WIR SPAREN ZUSÄTZLICH ENERGIE OHNE GROSSE ANSTRENGUNG.“

Danny Piels, Ladenbau Open32 B.V.





„Energiesparen leicht gemacht“

„DER IN DAS LICHTBAND BALDUR 9000 LM 840 DALI INTEGRIERTE TAGESLICHTSENSOR IST VORPROGRAMMIERT, UM 500 LUX AUF 1 M HÖHE ZU GEWÄHRLEISTEN. DAS SYSTEM KONTROLLIERT DAS NIVEAU DER ERFORDERLICHEN LICHTLEISTUNG JE NACH TAGESLICHTNIVEAU. ES SCHALTET LEUCHTEN EIN UND AUS UND DIMMT DAS LICHT, WENN MÖGLICH. DIESE LÖSUNG KOMBINIERT LICHEFFIZIENZ MIT PERFEKTER GLEICHMÄSSIGKEIT UND ANGENEHMEM KOMFORT FÜR DIE MITARBEITER.“

Koordinator für Gebäudemanagement, Schneider Electric

PRODUKTE

## ROBUSTE HOCHLEISTUNGS-HALLENLEUCHE MIT SEHR LANGER LEBENSDAUER

# TYR

- Die Hallenleuchte Tyr, benannt nach dem nordischen Gott für Heldenhaftigkeit, bringt Licht in anspruchsvollste Umgebungen
- Bahnbrechende Lebensdauer von 100.000 Std. (L80B10), geeignet auch in extremen Umgebungsbedingungen, bei Wasser, Schmutz, Vibrationen, hohen Umgebungstemperaturen von bis zu 50 °C (60 °C auf Anfrage) oder mechanischen Einflüssen; IP66; IK03 (PMMA) oder IK08 (PC)
- Hohe Energieeffizienz bei einem Lichtstrom von bis zu 28.000 Lumen (32.000 Lumen auf Anfrage), sodass weniger Leuchten pro Einsatzgebiet erforderlich sind
- Steuerungsoptionen inklusive DALI, eingebaute Bewegungssensoren und tageslichtabhängige Lichtsteuerung
- Lichtverteilungen: eng- (30°), medium- (60°), breit- (120°) und ovalstrahlend (22°, 100°)



## FÜR DIE INDUSTRIE, LEBENSMITTELVERARBEITUNG UND SPORTHALLEN

# SWEA

- Swea, der nordische Name für Helligkeit, ist ein Highlight in Umgebungen jeglicher Art ob Industrie, Lebensmittelverarbeitung oder Sporthallen
- Lebensdauer 50.000 Stunden (L70), HACCP-zertifiziert für Umgebungen der lebensmittelverarbeitenden Industrie; IP65; IK10, ballwurfsicher
- Stranggepresster Aluminiumkühlkörper, ohne Kühlrippen entworfen, um Staubansammlung zu vermeiden und einfache Reinigung für höchste Hygienestandards zu ermöglichen
- Hohe Energieeffizienz, erhältlich in 14.000 Lumen (ab Mitte 2016 bis zu 112.000 Lumen), DALI verfügbar
- Erhältlich in vier Lichtverteilungen, engstrahlend (37°), mediumstrahlend (74°), breitstrahlend (96°) und opal (94°)



## HOCHLEISTUNGSHALLENLEUCHTE MIT GUTEM PREIS-LEISTUNGS-VERHÄLTNIS

# VIDAR

- ✔ Vidar, eine neue Generation nordischer Götter, steht für unsere neue Generation Hallenleuchten
- ✔ Perfekt geeignet für Logistikzentren, Lagerhäuser und industrielle Anwendungen; IP65; IK06
- ✔ Einfach zu installieren dank Ein-Punkt Befestigung, schneller Austausch garantiert, da die gesamte Hallenleuchte weniger als 4 kg wiegt
- ✔ Hohe Energieeffizienz, erhältlich in 10.500 Lumen und 14.000 Lumen; der Treiber ist in der Leuchte integriert
- ✔ Erhältlich in drei Lichtverteilungen, engstrahlend (35°), mediumstrahlend (75°), breitstrahlend (120°)



## KOMPAKTES UND EFFIZIENTES LICHTBANDSYSTEM

# BALDUR

- ✔ Baldur, der Gott des Lichtes und der Schönheit in der nordischen Mythologie, ein passender Name für unser stilvoll entworfenes Lichtbandsystem
- ✔ Einfache Anpassung der Zusammenstellung des Lichtbandsystems, wenn eine Veränderung des Layouts der Umgebung dies erfordert
  - Flexibilität bei der Anbringung von Einheiten für die Allgemeinbeleuchtung, Beleuchtungssteuerung, Notbeleuchtungseinheiten und Blindabdeckungen an jeder beliebigen Position (1-Fuß-Raster)
  - Die Kombination aus Tragschienenlängen bis zu 5.058 mm und dem Nordeon ClickFast-System ermöglicht schnelle und einfache Montage
- ✔ Lebensdauer 70.000 Stunden (L80B10), erhältlich in 1.124 mm mit 3.200 Lumen, 4.000 Lumen und 6.000 Lumen; in 1.686 mm mit 4.800 Lumen, 6.000 Lumen und 9.000 Lumen







GROSSE AUSWAHL AN OPTIKEN, PERFEKT GEEIGNET FÜR UNTERSCHIEDLICHE INDUSTRIELLE UMGEBUNGEN

-  **NB** Engstrahlend für hohe Hallen und Hochregale (32°)\*
-  **MB** Mediumstrahlend für Allgemeinbeleuchtung in offenen Bereichen, UGR19, (74°)\*
-  **WB** Breitstrahlend für niedrige Installationshöhen (88°)\*
-  **UWB** Ultra-breitstrahlend für Allgemeinbeleuchtung und breite Gänge (111°)\*
-  **DA** Doppel-asymmetrisch als Gangbeleuchtung (2 x 24°)
-  **A** Asymmetrisch strahlender Wandfluter (25°)
-  **O** Hoher ästhetischer Standard (96°)\*
-  **O-DI** Opal direkt/indirekt für Bereiche mit Deckenaufhellung (116°)\*

\* Halbstreuwinkel



## ERHEBLICHE ENERGIEEINSPARUNGEN BEI T8-AUSTAUSCH

# G-LUXE

- ✦ Die G-Luxe besteht aus einer Glasröhre, so wird vermieden, dass sich das Produkt im Laufe der Zeit verbiegt
- ✦ Kunststoffbeschichtungen für die Nutzung in der Lebensmittelindustrie sind verfügbar
- ✦ Die G-Luxe-Fassung passt in die bestehenden Leuchten für T8
- ✦ Lichtstrom bis zu 3.500 lm, mit einer Effizienz zwischen 100 lm/W und 150 lm/W
- ✦ Ausstrahlwinkel von 190°



## SEHR VIELSEITIG, HOHE LEISTUNG, WASSER- UND STAUBSICHERE LEUCHE

# VIKING

- Dieses Produkt, eine extrem haltbare Leuchte, erinnert an die starken und seetauglichen Wikinger Skandinaviens und wurde für die Nutzung unter schwierigen Bedingungen entwickelt
- Die richtige Lösung für Industriehallen, Tiefgaragen und Produktionsbereiche; IP65
- Effizienz von bis zu 130 lm/W; erhältlich in 2.000 Lumen, 4.000 Lumen und 5.000 Lumen
- Einfache und schnelle Installation: Edelstahlbefestigung, anwendungsfreundliche Halterungen, Befestigungsbügel für die werkzeugfreie Installation des Lichtbandes am Niedax RL 060
- Erhältlich mit klarer oder opaler Abdeckung (mit 10 % indirekter Beleuchtung zur Decke) und in vier Lichtverteilungen, engstrahlend (32°), mediumstrahlend (70°), breitstrahlend (122°) und opal (140°)



## EFFIZIENTE UND ROBUSTE AUSSENLEUCHE

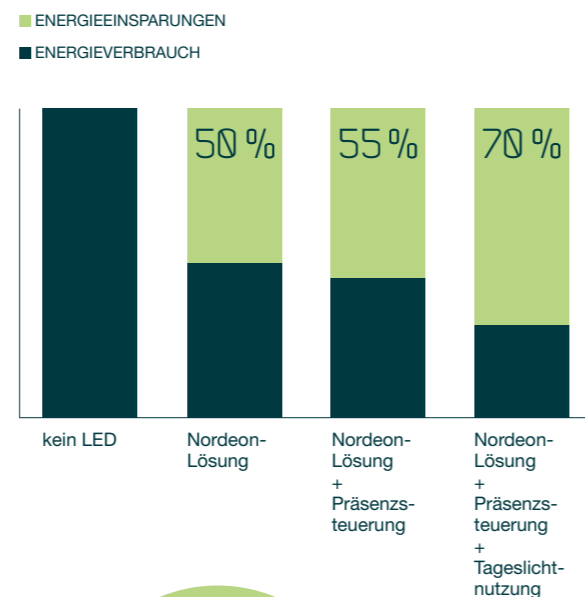
# V3630

- Gebaut für langfristigen Betrieb in anspruchsvollen Outdoor-Bedingungen, Lebensdauer über 100.000 Stunden (L80B10); IP66; IK08
- Intelligente Lösungen für Beleuchtungsregelungen erhältlich für optimale Energieeinsparungen, konstantes Lumen-Management (CLM), autarke Regulierung (LRA)
- Über 120 lm/W; erhältlich in zwölf verschiedenen Versionen von 1.950 Lumen bis 14.500 Lumen. Erhältlich in drei Lichtverteilungen, O1 (150°), O3 (150°), O5 (96°)



# LICHTREGELUNG: GARANTIERTE LICHT, ABER NUR WENN ES GEBRAUCHT WIRD

Ein Lichtregelungssystem dient dazu, die richtige Menge Licht zu liefern, wo und wenn es benötigt wird. Nordeon Leuchten, kombiniert mit Lichtregelungen, können den jährlichen Energieverbrauch und die damit verbundenen Kosten um mehr als 70 % senken.



**BEISPIEL FÜR ENERGIEEINSPARUNGEN**  
INDUSTRIEHALLE MIT LED-LICHTBANDSYSTEM BALDUR ERSETZT KONVENTIONELLE BELEUCHTUNG



NORDEON BIETET EINE KOMPLETTE AUSWAHL AN INTELLIGENTEN LÖSUNGEN ZUR LICHTREGELUNG

## 1. Präsenzabhängiger Schalter (an/aus)

Der einfachste Weg, Strom zu sparen, ist, das Licht auszuschalten, wenn niemand präsent ist (nicht das Licht zu dimmen). Dies ist vor allem sinnvoll für Lagerhäuser ohne Tageslicht und die Notwendigkeit, das Licht zu dimmen. Die präsenzabhängigen Schalter sind als integrierte Lösung für Baldur erhältlich.



← Beispiel für einen Sensor mit An-/Aus-Schalter verwendet mit einer Viking-Leuchte auf Schienen

# INTELLIGENTE BELEUCHTUNG, MÜHELOSE KONFEKTIONIERUNG

## 2. Tageslichtnutzung & Präsenzsteuerung (mit Dimmer)

Maximale Energieeinsparungen und maximaler Komfort: Es wird nur das Licht erzeugt, das benötigt wird. Je nach der Stärke des Tageslichts wird das künstliche Licht automatisch gedimmt. Darüber hinaus erkennen Präsenzmelder Anwesenheit und schalten das Licht aus, wenn niemand da ist. Dieses System funktioniert mit DALI-Steuerungen und kann individuell justiert werden, ganz einfach per Fernbedienung.

Baldur mit eingebauter Tageslichtnutzung & Präsenzsteuerung ↓



↑ Tyr mit eingebauter Tageslichtnutzung & Präsenzsteuerung

Beispiel einer Sensor-Netzwerklösung mit Baldur in einer Lagerhalle ↓



## 3. Sensornetzwerklösungen für gesteigerten Komfort

Für noch mehr Komfort können die Sensoren in Netzwerken interagieren. Was bedeutet das? Stellen Sie sich eine große Halle vor, in der sich das Licht nur in dem Bereich unter einer Leuchte oder einem Lichtband einschaltet, in dem eine Bewegung festgestellt wurde. Alle anderen Bereiche bleiben dunkel. Diese Situation schafft Unbehagen. Wenn Sensoren in Netzwerken verbunden werden, wird dies vermieden. Die Beleuchtung erreicht ein Niveau von 100 %, wenn Bewegung festgestellt wird, aber benachbarte Lampen oder Lichtbänder arbeiten beispielsweise zu 20 %. So wird eine komfortablere und sicherere Arbeitsumgebung geschaffen.

UNTERNEHMEN  
INFORMATION

# IHR BELEUCHTUNGS- UND ENERGIEBERATER FÜR MASSGESCHNEIDERTE LICHTLÖSUNGEN

## Intelligente Lichtberatung

Alles fängt damit an, dass unser Team bei Ihnen einen Licht- und Energie-Quicksan durchführt, zur Ermittlung Ihrer Lichanforderungen und Ihres aktuellen Energieverbrauchs. Das ist der Ausgangspunkt unseres Energiesparvorschlags, in dem wir Ihre Rendite errechnen und Sie wo möglich zu Subventionen oder steuerlichen Vorteilen beraten.

## Planung & Design

Anschließend entwickeln wir ein maßgeschneidertes Lichtkonzept auf der Basis unseres Quicksans, inklusive der verbesserten Ausleuchtung Ihrer Räumlichkeiten und der kürzest möglichen Amortisationszeit. Besseres Licht führt zu gesteigerter Produktivität, Sicherheit und höheren visuellen Komfort. Selbstverständlich werden alle relevanten Normen und Vorgaben berücksichtigt. Bei einem zweiten Treffen besprechen wir dieses Konzept und sammeln zusätzlichen Input Ihrerseits, um das endgültige Design zu entwickeln.

## Pilotphase

Um Ihre absolute Zufriedenheit zu gewährleisten, testen wir auf Ihrem Betriebsgelände die Anlage, um die neue Situation auszuprobieren. Gleichzeitig optimieren wir die Rentabilität, indem wir Ihr individuelles Konzept vor Ort anpassen.

## Herstellung und Lieferung

Europäische Herstellungs- und Entwicklungsstandorte in Deutschland und Frankreich garantieren hohe Qualität sowie kurze flexible Lieferzeiten Ihrer maßgeschneiderten Lichtlösungen. So können Sie schnell Energie sparen und von den Vorteilen einer besseren Beleuchtung profitieren: einer sichereren, produktiveren Arbeitsumgebung.

## After-Sales

Wir sind da, um Ihnen zu helfen Unser Serviceteam steht nach Abschluss des Projekts bei Fragen immer zur Verfügung. Nordeon bietet Ihnen das höchst mögliche Serviceniveau.



# NORDEON-GRUPPE: MARKEN UND TECHNOLOGIE VON WELTKLASSE UNTER EINEM DACH

- Mehr als 1000 Mitarbeiter stehen bereit, um Ihnen in der ganzen Welt zu helfen. Ob Sie nun Architekt, Lichtdesigner, Bauunternehmer, Installateur oder Endverbraucher sind – unser erfahrenes Personal kümmert sich um all Ihre individuellen Bedürfnisse
- Hier trifft hochwertige Licht- und Regelungstechnologie auf hochmodernes erstklassiges Design und Qualität, made in Westeuropa und den USA



## NORDEONGROUP

### ARCHITEKTONISCHE BELEUCHTUNG



- Einer der führenden Hersteller auf dem Markt für architektonische Beleuchtung
- Ein umfassendes Portfolio mit bewährter Qualität, hoher Zuverlässigkeit und absolut wetterbeständiger Leuchten
- Jahrelange Forschung und Entwicklung ermöglichen es Griven, ein umfangreiches Portfolio an Leuchten zu präsentieren, mit dem für Lichtdesigner „Träume wahr werden“

### AUSSENBELEUCHTUNG



- Hochwertige und dekorative Außenbeleuchtung sowie Mobiliar für den öffentlichen Raum
- Ganzheitliche Konzepte für die Gestaltung des städtischen Raums



- Technisch hoch entwickelte Außenbeleuchtung
- Hocheffizient mit kurzer Amortisationszeit

### INNENBELEUCHTUNG



- Innenbeleuchtung für Retail, Industrie und Büro
- Professionelle LED-Leuchten mit kurzer Amortisationszeit
- Maßgeschneiderte LED-Lösungen, auch für OEM

- Hauptsitz
- Produktion
- Verkauf

1. Hauptsitz Nordeon-Gruppe, Eindhoven (NL)
2. Nordeon, Springe (DE)
3. Hess, Villingen-Schwenningen (DE)
4. Nordeon, Chalon sur Saône/Dijon (FR)
5. Hess Amerika, Gaffney (SC/US)
5. Nordeon USA, Gaffney (SC/US)
6. Hess Skandinavien, Stockholm (SE)
7. Hess Spanien, Barcelona (ES)
8. Hess Belgien, Gent (BE)
9. Griven, Castel Goffredo (IT)

### Über den Konzern

Die Nordeon-Gruppe besteht aus mittelständischen Unternehmen aus der Beleuchtungsbranche, die nahe an ihrem spezifischen Markt arbeiten und gleichzeitig vom weltweiten Support und der technologischen Infrastruktur profitieren. Die Beleuchtungsindustrie durchlebt zurzeit tiefgreifende Veränderungen. Die Nachfrage nach Energieeffizienz steigt ständig, und die Entwicklung von effizienten LED-Leuchten und entsprechender Technologie schreitet mit Riesenschritten voran. Die Nordeon-Gruppe bündelt die Stärke einer großen Unternehmensgruppe mit den Vorzügen flexibler, unabhängig betriebener Firmen und befindet sich damit in einer idealen Position, um diesen Wandel voranzutreiben.

### Flexibilität & Qualität – made in Europa und den USA

Wir sind fest von der kundennahen Entwicklung und Produktion der Produkte überzeugt. So können wir die Flexibilität und Qualität, aber auch den Service bieten, den unsere Kunden wünschen. Wir haben bewiesen, dass wir dank wohl überlegter Investitionen in Produkt- und Produktionstechnologie in der Lage sind, die besten Produkte auf den Markt zu bringen. All unsere Produkte sind „made in Westeuropa und den USA“.

### Eine erprobte Erfolgsbilanz

Die Nordeon-Gruppe wurde 2012 von dem heutigen Besitzer Varova aus den Niederlanden mit der Markteinführung der Nordeon-Marke in Deutschland, Frankreich und den Niederlanden gegründet. Nordeon agiert von den Standorten Springe in Deutschland und Chalon-sur-Saône in Frankreich und hat sich auf Entwicklung, Design sowie Produktion von Beleuchtungslösungen, wie z.B. Lichtbandsystemen, Hallenleuchten und Downlights, für Industrie und Retail spezialisiert. Die Nordeon-Gruppe erwarb Vulkan und Hess 2014, und ergänzte die Gruppe damit um zwei hervorragende Marken für städtische und dekorative Außenleuchten. Das Outdoor-Angebot wurde weiter vervollständigt mit dem Erwerb von Griven aus Italien, einem führenden Spezialisten für architektonische Außenleuchten. Die Nordeon-Gruppe engagiert sich dafür, in die Forschung und Entwicklung hochmoderner Lichttechnologielösungen zu investieren, um ihr Portfolio an weltweit führenden Marken im Bereich Beleuchtung weiter zu entwickeln und so den sich ständig verändernden Anforderungen des Beleuchtungsmarkts zu entsprechen. Unser Team aus mehr als 1000 Mitarbeitern setzt sich dafür ein, hochwertige Lichtprodukte, erstklassiges Design und die höchsten Qualitätsstandards zu liefern.

Mit Produktion, Entwicklung, zertifizierten Labor, Lichtdesign, Kundendienst sowie Verkaufs- und Marketingservice quer durch ganz Europa und die USA sowie einem unvergleichlichen Portfolio an Marken und Produkten richtet die Nordeon-Gruppe sich darauf, ihre Kunden zu unterstützen, wo immer sie auch sind, vor welcher Herausforderungen sie auch stehen mögen.

## GRIVEN: GEBÄUDE, ZUM LEBEN ERWECKT

Gegründet 1990, hat sich GRIVEN aus Castel Goffredo in Italien als einer der weltweit führenden Hersteller auf dem Markt für Architekturbeleuchtung etabliert. Das Unternehmen bietet ein umfassendes Portfolio mit bewährter Qualität, hoher Zuverlässigkeit und absolut wetterbeständigen Leuchten, die Industrieprofis die innovativsten Lösungen und alternative Lösungen garantieren.

Ein Komplettsortiment mit beliebten Farbwechslern, Sky-Trackern und ein vollständiges Programm mit Produkten für den Theatermarkt sind weltweit über ein gut ausgewähltes Netz an Fachhändlern verfügbar. In dem Bestreben, sich in einem sich ständig weiter entwickelnden und wachsenden Markt an der Spitze zu halten, hat GRIVEN 2001 die LED-Technologie aufgegriffen. So erzielte GRIVEN einen Vorsprung gegenüber seinen Mitbewerbern und bot als erstes Unternehmen eine komplette Palette an LED-Produkten für die architektonische Anwendung an. Diese professionellen LED-Lichtlösungen vereinen die neueste, energieeffizienteste Halbleitertechnologie und bieten hochkarätige Ausstattungen für die unterschiedlichsten Anwendungsgebiete.

Ägypten, die Zitadelle →



↓  
Südkorea,  
die Incheon-Brücke



Ein auf den neuesten Stand der Technik befindliches Portfolio an Projektoren – an der Oberfläche montierbar, modular, linear, zum Einbau, unter Wasser sowie Projektoren für Visualisierungen – kann mit spektakulären Effekten und einer grenzenlosen Vielseitigkeit der dynamischen und umweltfreundlichen Lichtquelle die anspruchsvollsten Lichtshows bereichern. Innovation und Nachhaltigkeit stellen seit jeher zentrale Werte bei GRIVEN dar. Heute bilden Nachhaltigkeit und Effizienz die neuen technischen Richtlinien für die Produkte, die voller Stolz in Italien produziert werden und das Ergebnis hoher Standards in Konstruktion und Design sind.

Griven . Ein Mitglied der Nordeon-Gruppe  
[www.griven.com](http://www.griven.com)

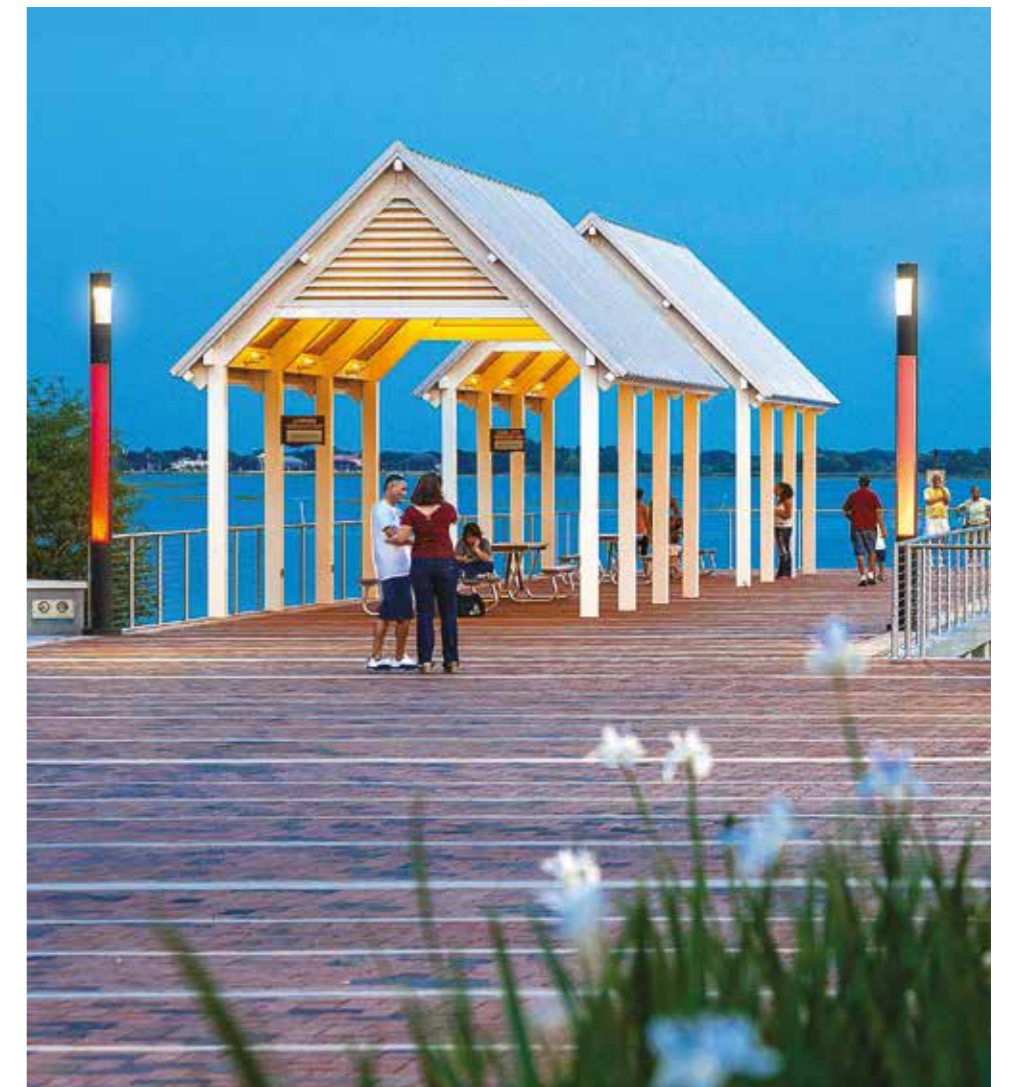
## HESS: DEN ÖFFENTLICHEN RAUM VERBESSERN

Hess ist Deutschlands führende Marke für gestaltete und architektonische Außenbeleuchtung für den öffentlichen Raum. Die breit gefächerte Produktpalette von Hess gewährleistet die Verfügbarkeit der besten Lichtlösungen für jede Anwendung. Ob es nun um die Ausleuchtung von öffentlichem Raum oder Außenbeleuchtung geht. Premiummobiliar für Straßen und Plätze vervollständigt das Beleuchtungsportfolio. Dank der perfekten Kombination aus Leuchten und Stadtmobiliar gelingt es Hess, den öffentlichen Raum zu verschönern. Hess war eines der ersten Unternehmen in dieser Branche, der die LED-Technologie in Produktdesign und Entwicklung integrierte. Das Ergebnis: Das Unternehmen steht ganz vorne im Bereich Lichtdesign und -steuerungen. Hess hat sich durch seine unverwechselbare Formensprache, die Verwendung von hochwertigen Materialien, den Blick fürs Detail und seine unübertroffenen Qualitätsstandards einen Namen gemacht. Die Marke wird von Architekten und Designern weltweit gerühmt.

Hess hat seine Zentrale im deutschen Schwarzwald in Villingen-Schwenningen und betreibt eine starke Produktions-, Support- und Handelsniederlassung im Gaffney, South Carolina, für die Betreuung seiner US-Kunden.

Hess . Ein Mitglied der Nordeon-Gruppe  
[www.hess.eu](http://www.hess.eu)

USA, Kissimmee  
Lakefront Park ↓



↑  
Großbritannien, Beaufort

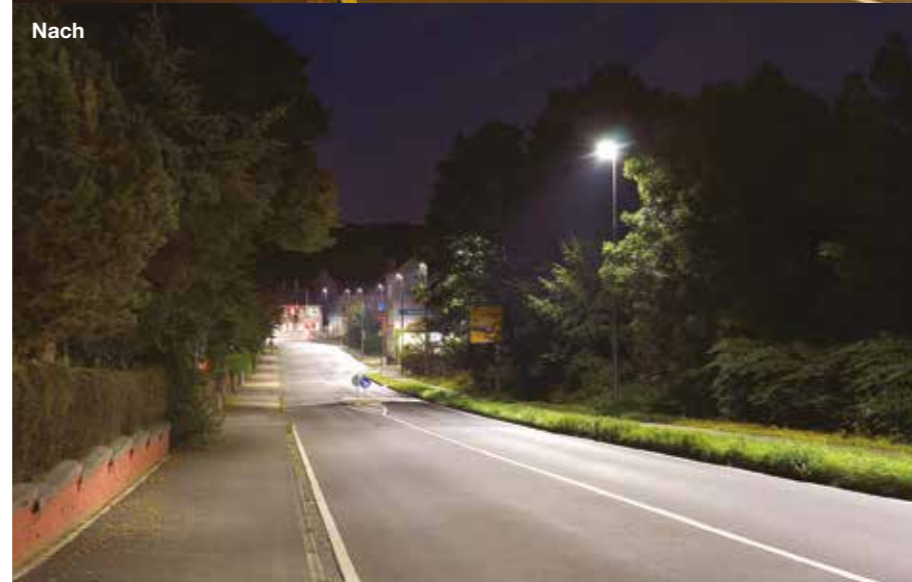
# VULKAN: DEN STÄDTISCHEN RAUM ERLEUCHTEN

Vulkan wurde 1898 gegründet und ist damit eines der ältesten Unternehmen in der Beleuchtungsindustrie weltweit. Von jeher genießt das Unternehmen hohes Ansehen. Heute ist es eine der führenden Marken in Deutschland und Österreich für die Beleuchtung im städtischen Raum. Außerdem hat es eine starke internationale Präsenz entwickelt. Vulkan entwirft, entwickelt und produziert Leuchten für Städte, Gemeinden und Nutzbetriebe. Die Produkte stehen für Eleganz und Vielseitigkeit. Die Produktpalette deckt alle städtischen Bereiche ab, wie Straßen, Plätze, Verkehrsknotenpunkte, Gefahrenstellen, Fußgängerzonen und öffentliche Gebäude und entspricht den höchsten Anforderungen.

Deutschland,  
Wunstorf



Vor



Nach

Deutschland, Wuppertal

Vulkan-Leuchten sind bekannt für ihr hohes Maß an technischer Funktionalität und maximaler Energieeffizienz. Dies wird erreicht durch den Einsatz modernster LED- und Steuertechnologie. Darüber hinaus bietet die 115-jährige Erfahrung von Vulkan einen unschätzbaren Vorteil für das Verstehen der exakten Anforderungen unserer Kunden. Das zeigt sich im Produktdesign, der Adaption der Technologie und dem hohen Maß an Kundenunterstützung. Unsere technisch fortschrittlichen Produkte, „Made in Germany“, zu konkurrenzfähigen Preisen kombiniert mit einem hohen Niveau an Energieeffizienz und langen Wartungsintervallen gewährleisten kurze Amortisationszeiten für die Kunden.

**Vulkan** . Ein Mitglied der Nordeon-Gruppe  
[www.vulkan.eu](http://www.vulkan.eu)

# NORDEON: HOCHLEISTUNGSLEUCHTEN FÜR INDUSTRIE UND RETAIL

Nordeon kann sich mit einer der größten, fortschrittlichsten und sehr engagierten Produktionsstätten für LED-Leuchten Europas in Springe in Deutschland und in Chalon-sur-Saône in Frankreich preisen. Die umfangreichen Werkstätten, ESD-geschützten Produktionsumgebungen, moderne Ausstattung für Qualitätskontrolle und Tests, sehr erfahrene Mitarbeiter und

die Produktion nach dem LEAN-Prinzip haben dafür gesorgt, dass Nordeon im Bereich Entwicklung, Design und Herstellung von Hochleistungsleuchten und Lichtlösungen für den Retail und die Industrie führend ist.

**Nordeon** . Ein Mitglied der Nordeon-Gruppe  
[www.nordeon.com](http://www.nordeon.com)

Niederlande,  
Sissy-Boy



Niederlande,  
Petrol Industries













Lined writing area with 20 horizontal green lines.

Lined writing area with 20 horizontal green lines.

## **NORDEON**GROUP

Lichttoren 32  
5611 BJ Eindhoven, the Netherlands  
Tel : +31 (0)40/820 01 06

[info@nordeon-group.com](mailto:info@nordeon-group.com)  
[www.nordeon-group.com](http://www.nordeon-group.com)

[info@nordeon.com](mailto:info@nordeon.com)  
[www.nordeon.com](http://www.nordeon.com)

Translation - The Language Lab, Amsterdam, the Netherlands  
Design and lay-out - Heldergroen, Haarlem, the Netherlands  
Print - PreVision, Eindhoven, the Netherlands  
Contact - D. Pallus, Nordeon GmbH, Springe, Germany

Die in dieser Publikation verwendeten Daten sind unverbindlich und können sich infolge technischer Entwicklungen verändern.

# INDUSTRIE