

BALDUR

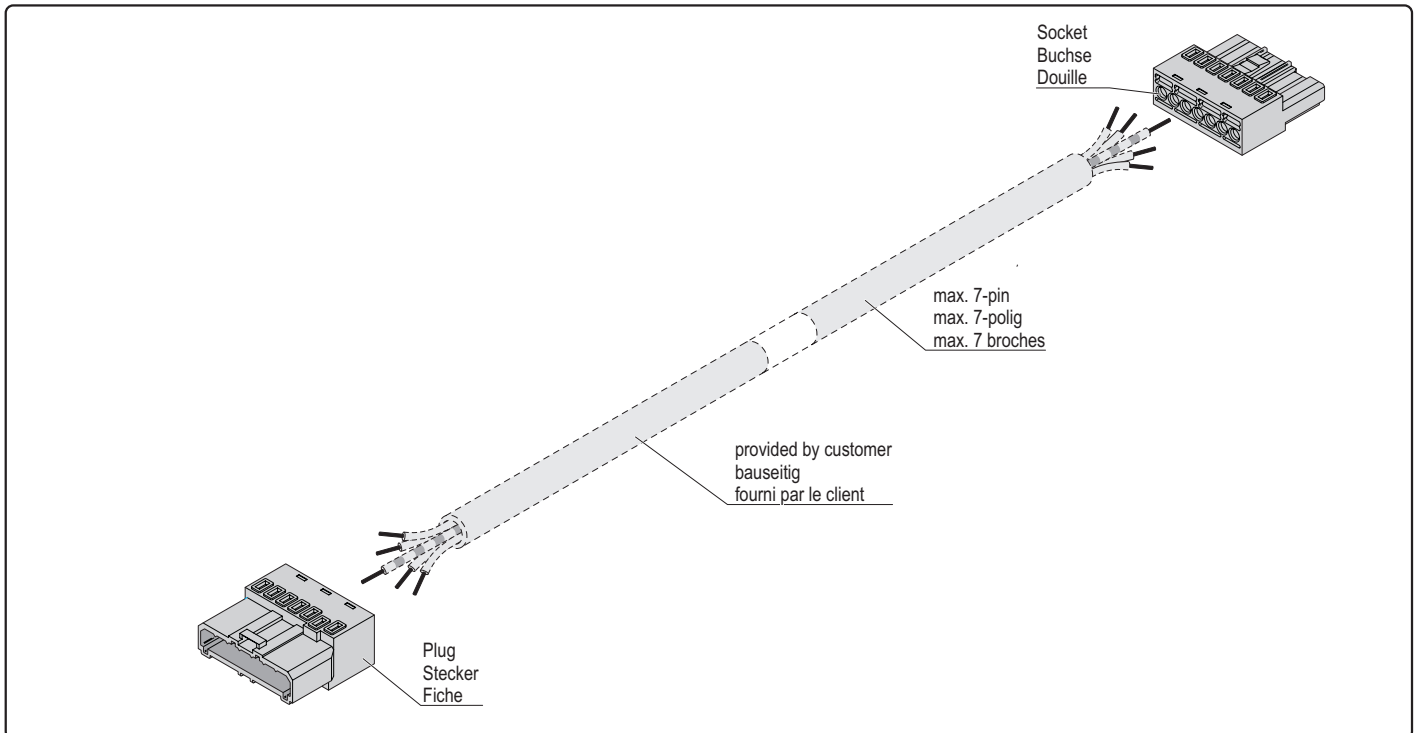
NORDEON

Mains out/in Connect Set

Aus- und Einspeiseset

Kit de connexion Entrée/Sortie

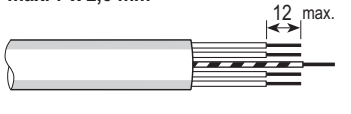
Installation Instructions · Montageanleitung · Instructions de montage · indicaciones de montaje · Istruzioni per l'installazione · Installatie-instructies



Class I



max. 7 x 2,5 mm²



Nordeon GmbH
Rathenaustraße 2-6
D-31832 Springe
Germany
Phone +49 (0) 5041 75 0
www.nordeon.com

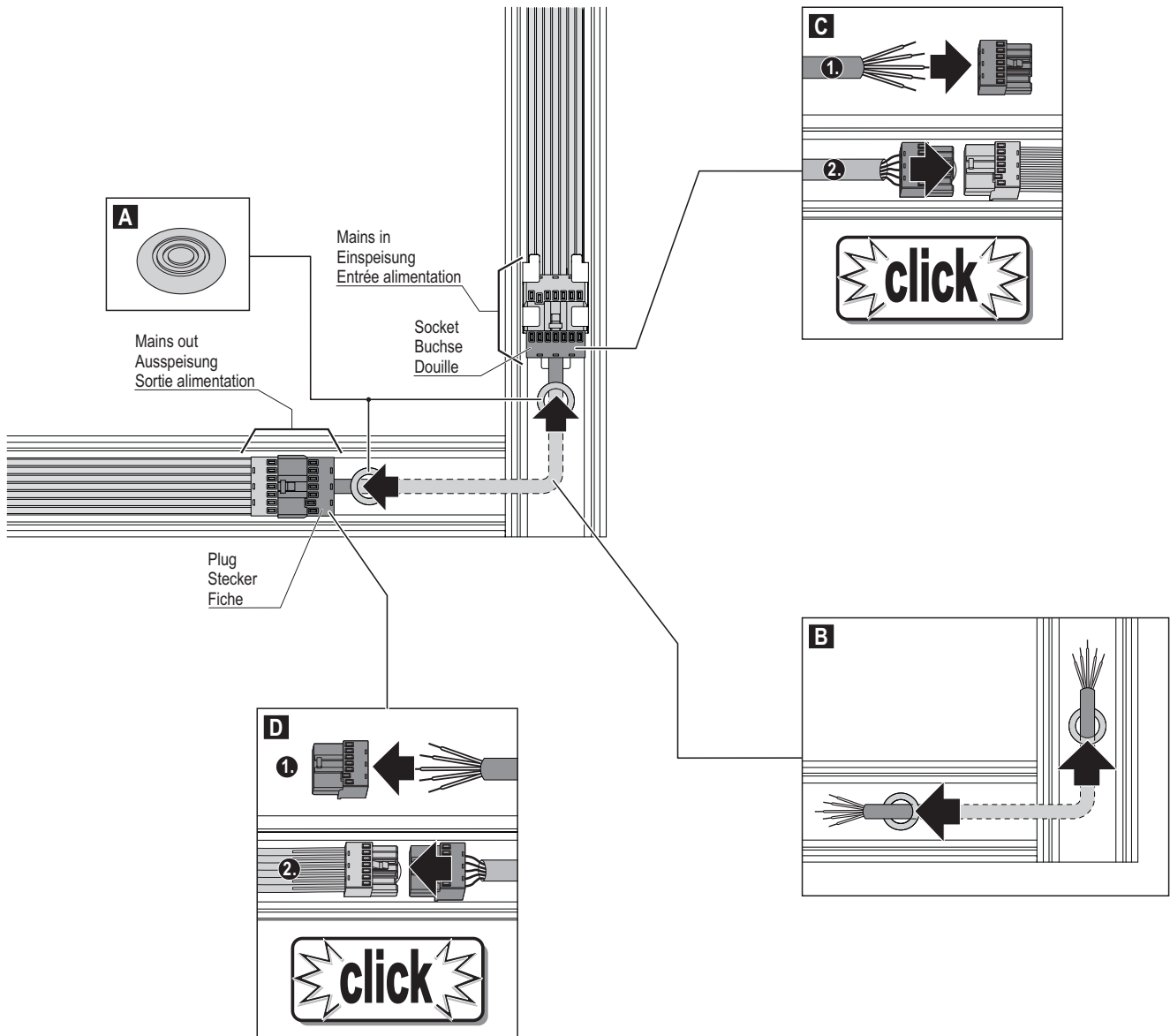


General safety notes Allgemeine Sicherheitshinweise Remarques générales de sécurité

- (GB) - Installation/maintenance only by skilled personnel.
- During overhaul/maintenance only use original parts.
- If any luminaire is subsequently modified, the person responsible for the modification shall be considered the manufacturer.
- The manufacturer bears no liability for damage caused by inappropriate use or application.
- Due to problems with chemical resistance, choose cleaning materials which are suitable for plastic.
- (D) - Montage/Wartung nur durch Fachkräfte.
- Bei Instandsetzung/Instandhaltung nur Originalteile verwenden.
- Werden nachträglich Änderungen an Leuchten vorgenommen, so gilt derjenige als Hersteller, der diese Änderung vornimmt.
- Der Hersteller übernimmt keine Haftung für Schäden, die durch unsachgemäßen Einsatz entstehen.
- Chemische Beständigkeit beachten. Nur kunststoffverträgliche Reinigungsmittel verwenden.
- (F) - Réalisation de l'installation/maintenance uniquement par du personnel qualifié.
- Au cours de la révision/maintenance, n'utiliser que des pièces d'origine.
- Si le luminaire est partiellement modifié, le fabricant ne peut être tenu responsable quant à la non-conformité éventuelle du produit.
- Le fabricant ne peut être tenu responsable en cas de dommages causés par une application ou une utilisation inadaptée.
- Veillez à ne pas utiliser de produit chimique agressif pour le plastique.

Mounting/Montage

Mains out/in Connect Set L Aus- und Einspeiseset L Kit de connexion Entrée/Sortie L



Suitable cable/Kabellängen/Câble adapté:

Suitable cable for electrical connection:

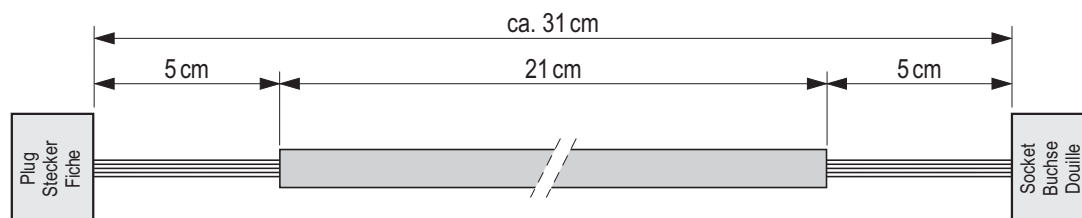
NYM cable 5x2,5 mm² for trunks with 5-pole wire tree
NYM cable 7x2,5 mm² for trunks with 5- or 7-pole wire tree

Câble adapté pour connexion électrique :

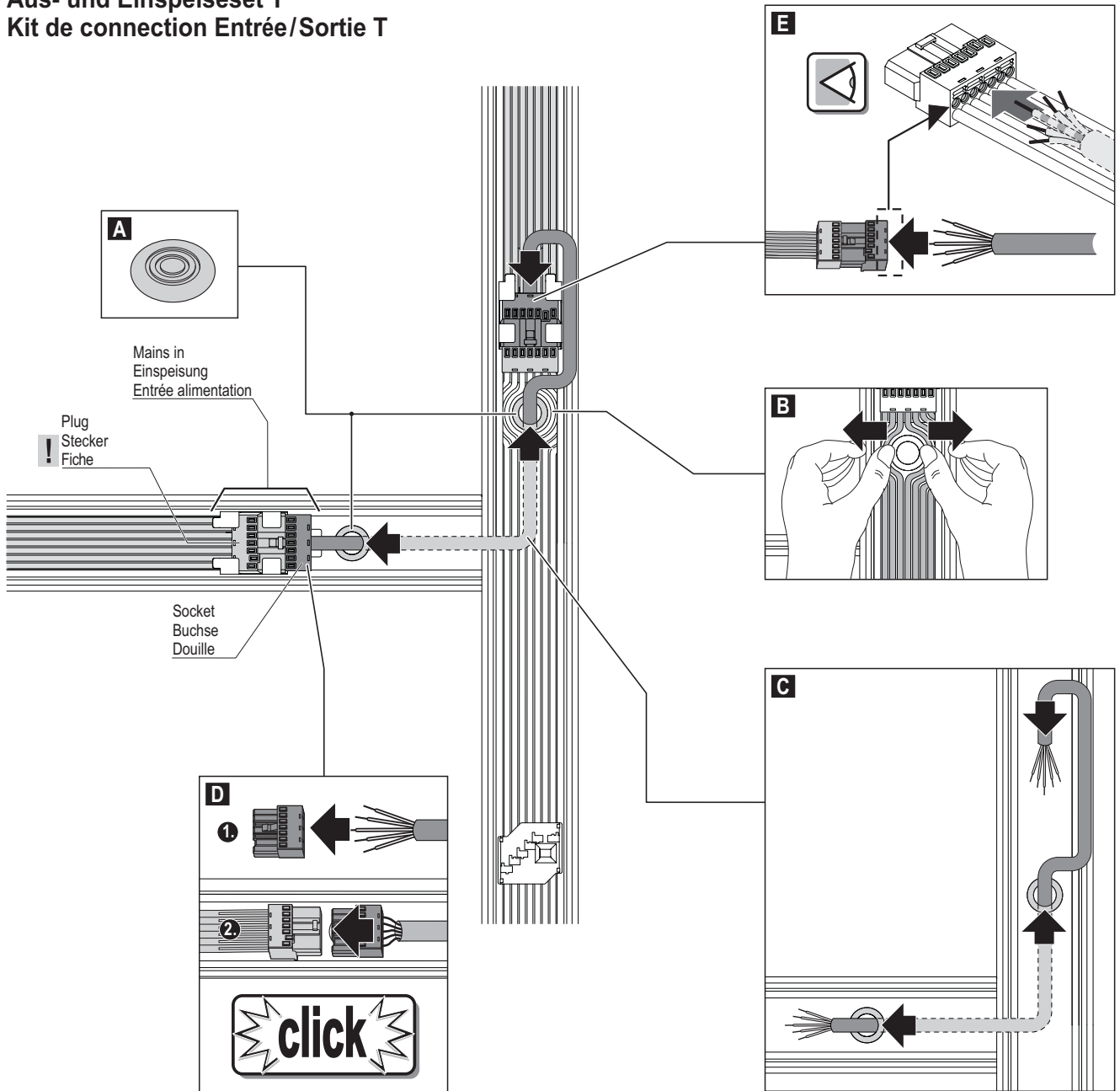
NYM câble 5x2,5 mm² pour rails avec fils 5-pôles
NYM câble 7x2,5 mm² pour rails avec fils 5 ou 7 pôles

Geeignete Leitungen zur Verbindung:

NYM-Leitung 5x2,5 mm² für Tragschienen mit 5-poligem Kabelbaum
NYM-Leitung 7x2,5 mm² für Tragschienen mit 5- oder 7-poligem Kabelbaum



Mains out/in Connect Set T
Aus- und Einspeiseseit T
Kit de connexion Entrée/Sortie T

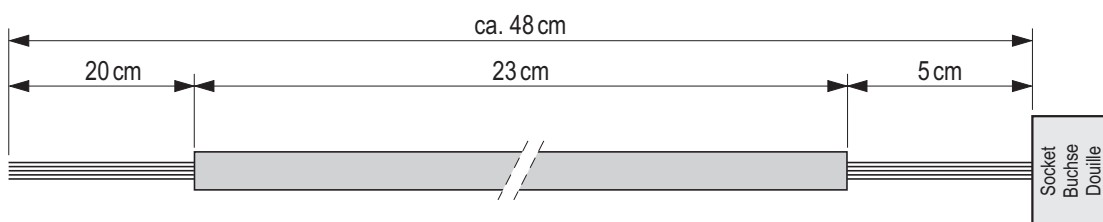


Suitable cable/Kabellängen/Câble adapté:

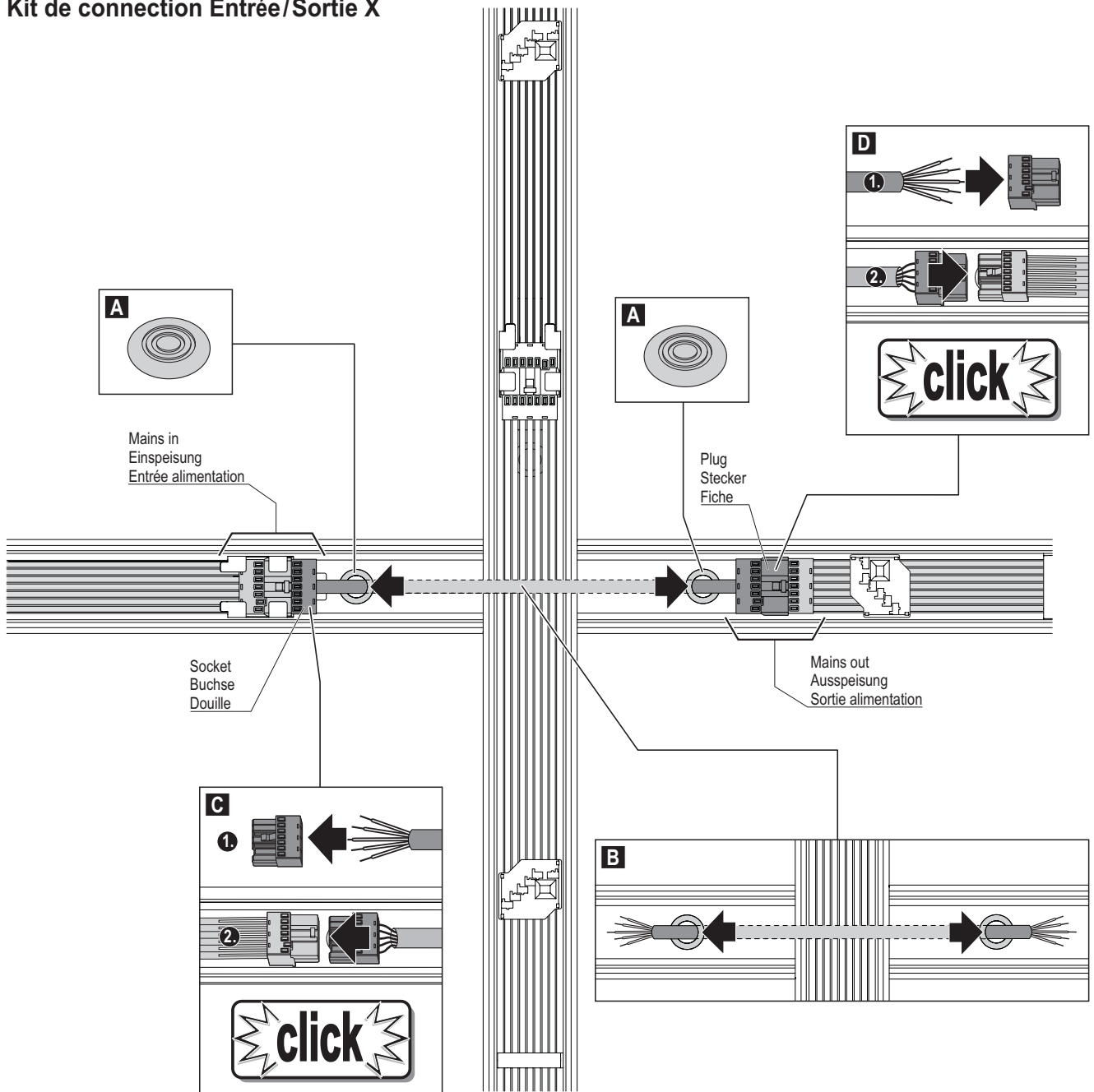
Suitable cable for electrical connection:
 NYM cable 5x2,5 mm² for trunks with 5-pole wire tree
 NYM cable 7x2,5 mm² for trunks with 5- or 7-pole wire tree

Geeignete Leitungen zur Verbindung:
 NYM-Leitung 5x2,5 mm² für Tragschienen mit 5-poligem Kabelbaum
 NYM-Leitung 7x2,5 mm² für Tragschienen mit 5- oder 7-poligem Kabelbaum

Câble adapté pour connexion électrique :
 NYM câble 5x2,5 mm² pour rails avec fils 5-pôles
 NYM câble 7x2,5 mm² pour rails avec fils 5 ou 7 pôles



Mains out/in Connect Set X
Aus- und Einspeiseset X
Kit de connexion Entrée/Sortie X



Suitable cable/Kabellängen/Câble adapté:

Suitable cable for electrical connection:
 NYM cable 5x2,5 mm² for trunks with 5-pole wire tree
 NYM cable 7x2,5 mm² for trunks with 5- or 7-pole wire tree

Geeignete Leitungen zur Verbindung:
 NYM-Leitung 5x2,5 mm² für Tragschienen mit 5-poligem Kabelbaum
 NYM-Leitung 7x2,5 mm² für Tragschienen mit 5- oder 7-poligem Kabelbaum

Câble adapté pour connexion électrique :
 NYM câble 5x2,5 mm² pour rails avec fils 5-pôles
 NYM câble 7x2,5 mm² pour rails avec fils 5 ou 7 pôles

